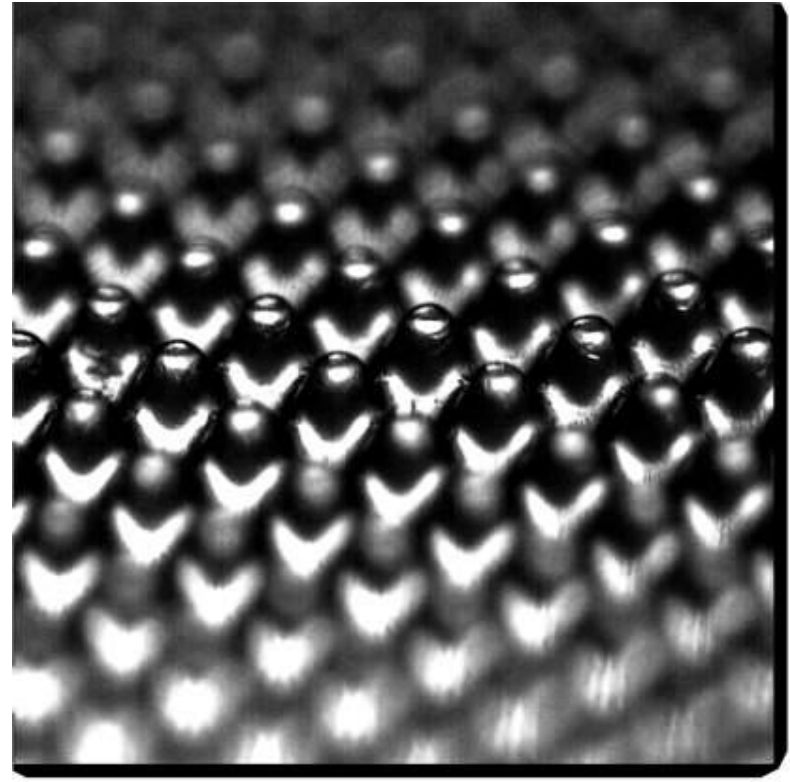
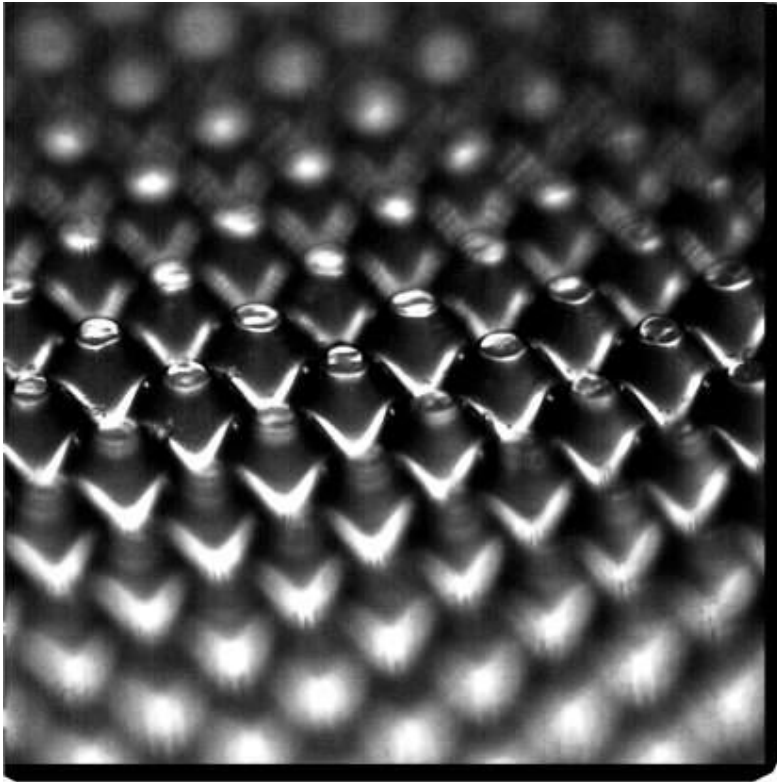


-  **Klisé:** Flint FAH 1.7mm Analog Vs. Digital
-  **Imaging:** 'Digiflex' 1725-onés Esko CDI 5080-n készített klisék
-  **Kidolgozás:** Mindkét klisé a 'Pioneer' klisékészítő cég készítette el (DuPont System)
-  **Nyomtatás:** 'Pitkit' Ltd. Printer, Israel; ugyanazon gépen, alapanyagra, és időben.

DigiFlex
Flat top

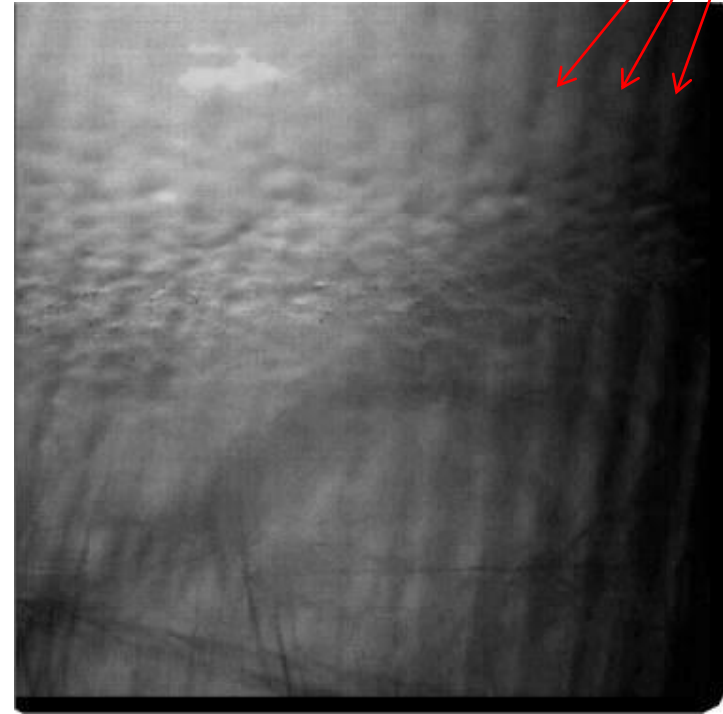
Laser
Ball shape top



DigiFlex
rúcskös felület



Laser
sima felület



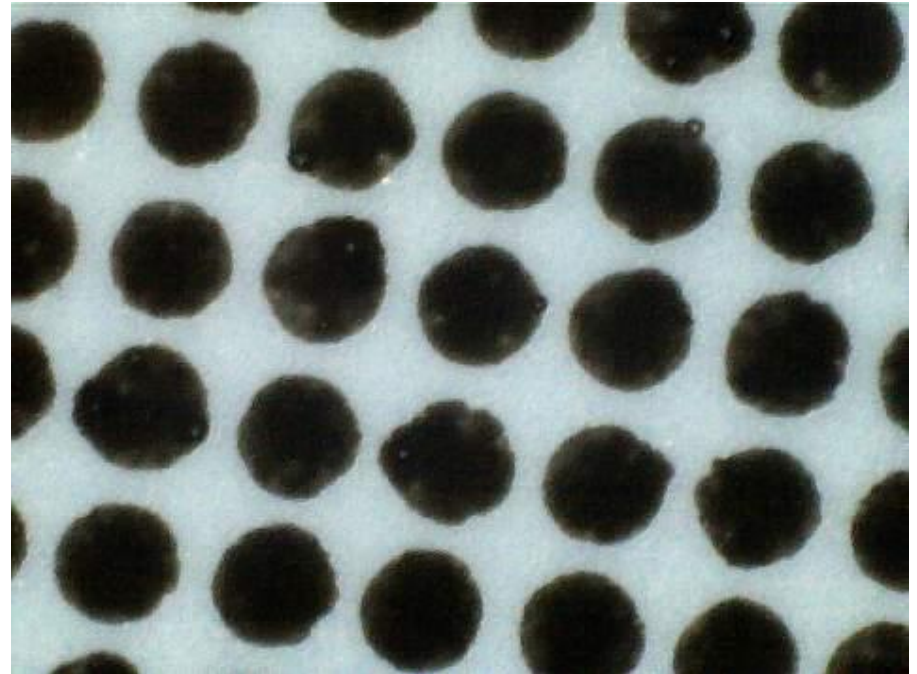
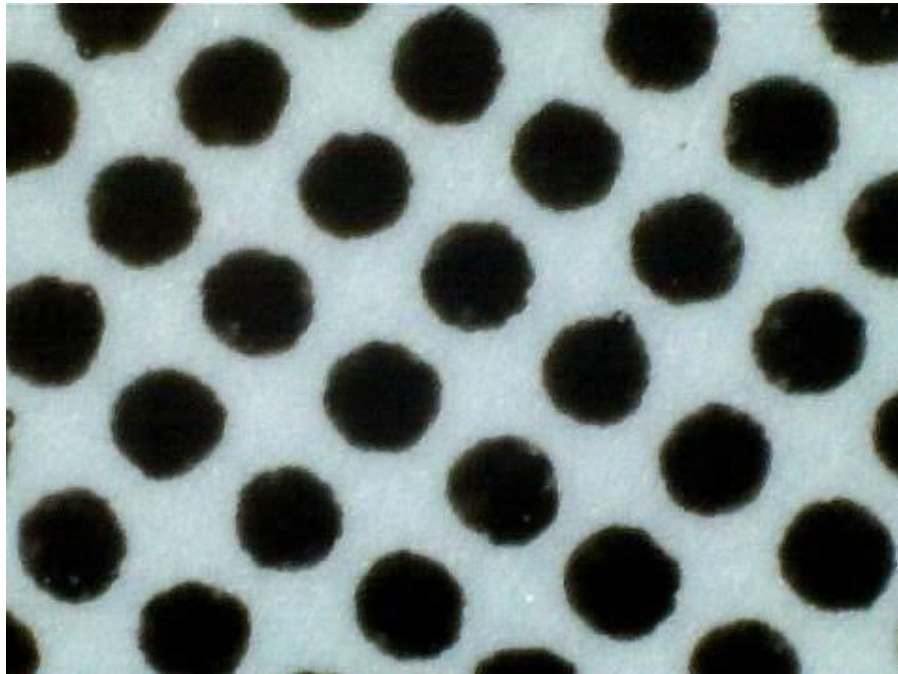
Laser lines

DigiFlex

Eles körvonallal, egyenletes
festékréteggel

Laser

'felhős szürkés'



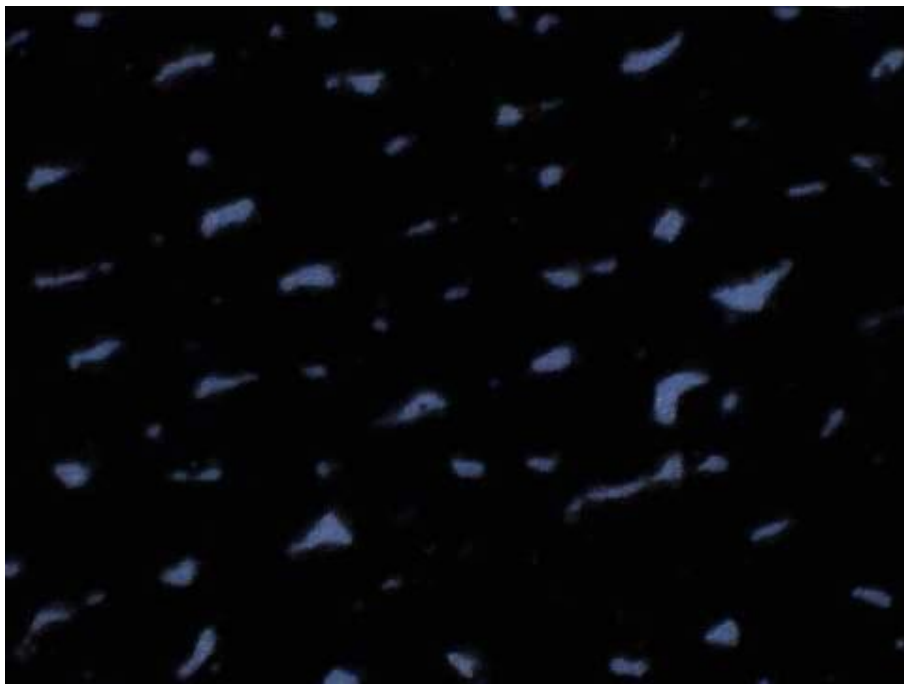
DigiFlex

Éles körvonal egyenletes
festékréteg
O.D : 2.15

Laser

'felhős, szürkés'

O.D : 1.9



Klisé	Nyomáserő					O.D.
	K	Y	M	C	Pantone	Pantone O.D.
Pitkit (Laser)	8	16	18	16	16	<u>1.66</u>
DigiFlex	8	15	12	14	14	<u>1.74</u>